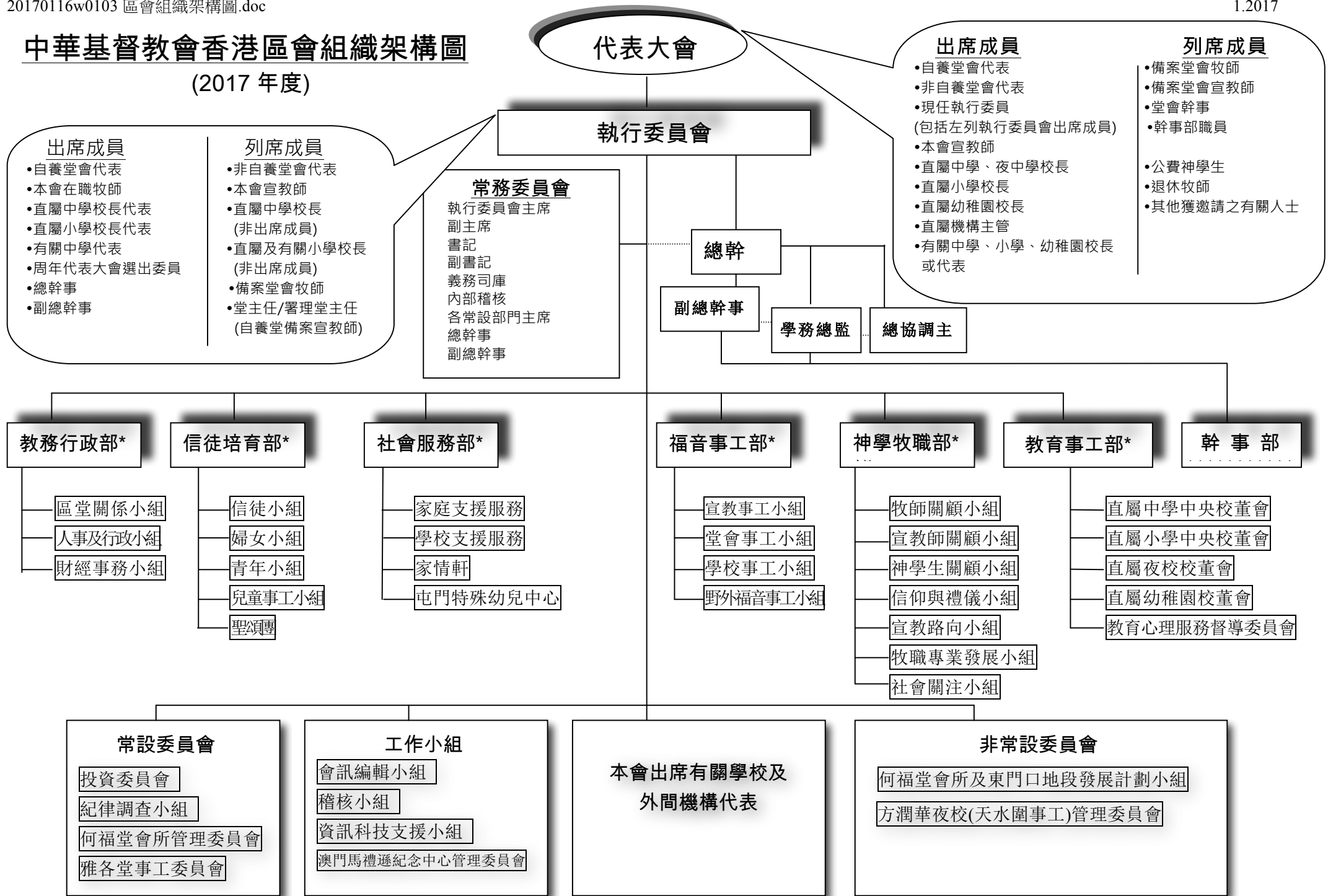


中華基督教會香港區會組織架構圖 (2017 年度)



代表大會

執行委員會

常務委員會

執行委員會主席
副主席
書記
副書記
義務司庫
內部稽核
各常設部門主席
總幹事
副總幹事

總幹

副總幹事

學務總監

總協調主

出席成員

- 自養堂會代表
- 非自養堂會代表
- 現任執行委員
- (包括左列執行委員會出席成員)
- 本會宣教師
- 直屬中學、夜中學校長
- 直屬小學校長
- 直屬幼稚園校長
- 直屬機構主管
- 有關中學、小學、幼稚園校長或代表

列席成員

- 備案堂會牧師
- 備案堂會宣教師
- 堂會幹事
- 幹事部職員
- 公費神學生
- 退休牧師
- 其他獲邀請之有關人士

出席成員

- 自養堂會代表
- 本會在職牧師
- 直屬中學校長代表
- 直屬小學校長代表
- 有關中學代表
- 周年代表大會選出委員
- 總幹事
- 副總幹事

列席成員

- 非自養堂會代表
- 本會宣教師
- 直屬中學校長
- (非出席成員)
- 直屬及有關小學校長
- (非出席成員)
- 備案堂會牧師
- 堂主任/署理堂主任
- (自養堂備案宣教師)

教務行政部*

信徒培育部*

社會服務部*

福音事工部*

神學牧職部*

教育事工部*

幹事部

常設委員會

- 投資委員會
- 紀律調查小組
- 何福堂會所管理委員會
- 雅各堂事工委員會

工作小組

- 會訊編輯小組
- 稽核小組
- 資訊科技支援小組
- 澳門馬禮遜紀念中心管理委員會

本會出席有關學校及外間機構代表

非常設委員會

- 何福堂會所及東門口地段發展計劃小組
- 方潤華夜校(天水圍事工)管理委員會